

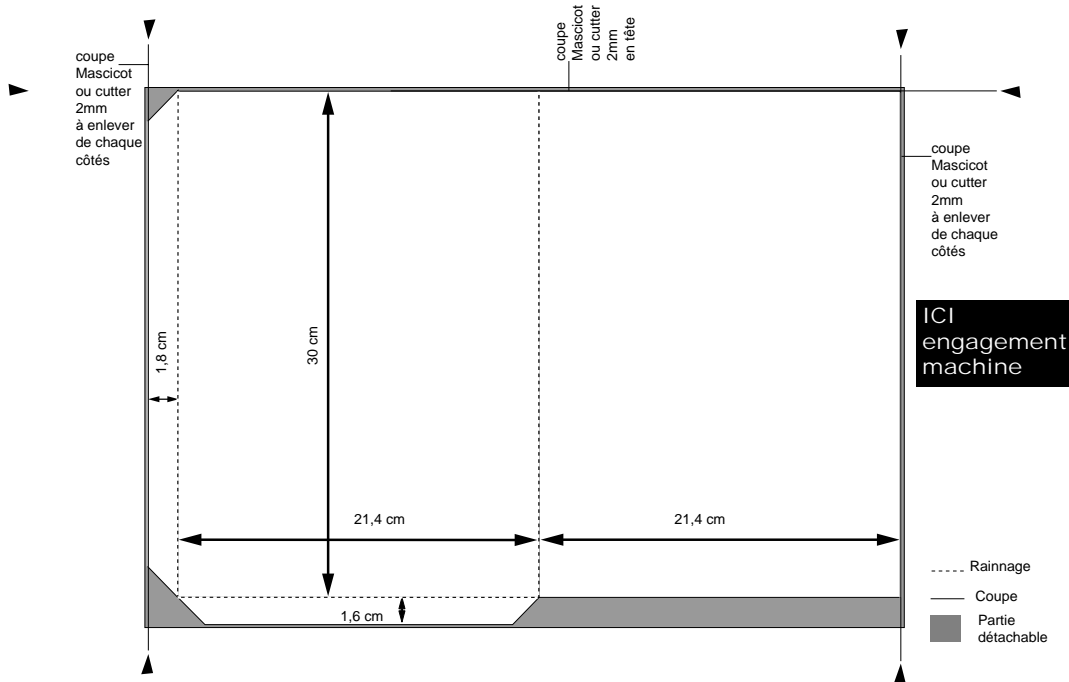
CHEMISES A RABAT sur feuilles pré-découpées et pré-rainées format SRA3

MODE D'EMPLOI

1°) Imprimer
en utilisant le côté d'engagement préconisé

2°) Découper suivant les indications ci-dessous :
2 mm* à gauche, à droite et en tête de chemise

Série
A250



Nous recommandons :

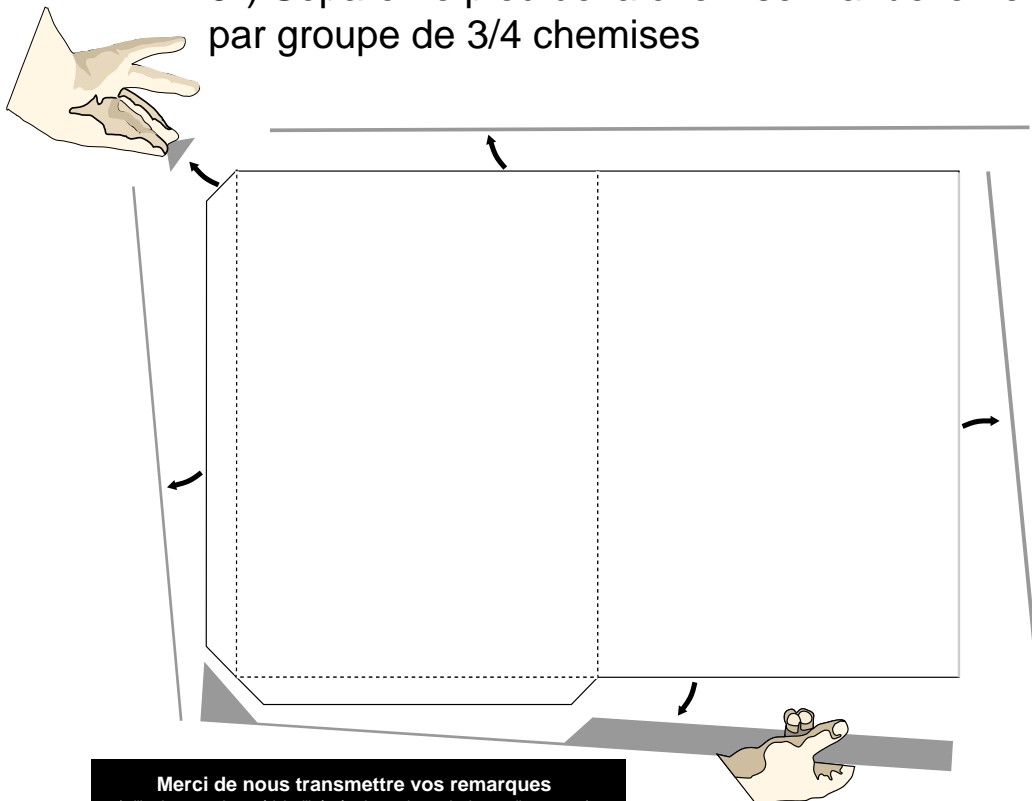
— de ne pas trop manipuler les feuilles AVANT leur impression en machine. Eviter toute torsion susceptible de faire sauter les points d'attache des découpes.

— Le passage en machine doit être le plus linéaire possible et l'enroulement autour d'un rouleau pendant l'impression est à éviter

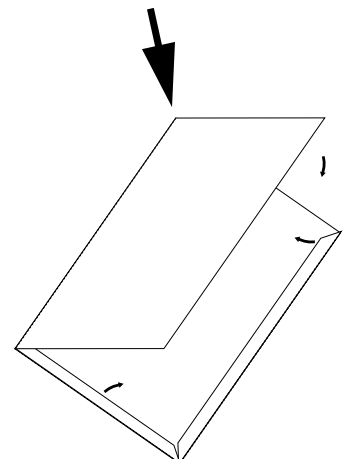
— de bien tester le produit AVANT de lancer une série importante pour voir si il est bien compatible avec votre machine (lancer quelques pages une a une).

— Ces feuilles pré-découpés et pré-rainées ont été réalisés avec beaucoup de soin et d'attention afin qu'aucune aspérité ne viennent endommagé une quelconque partie de votre machine sur le recto de ces feuilles. Aussi, quoique possible nous déconseillons l'impression du Verso.

3°) Séparer le pied de la chemise manuellement par groupe de 3/4 chemises



4°) Laisser à plat ou plier pour votre client



Merci de nous transmettre vos remarques
(utilisation, type de matériel utilisé, réaction et demande de vos clients, etc...)
nous les utiliserons pour améliorer nos produits
et surtout en créer de nouveaux.
à info@editions-enseignement.com
Quelques infos sur www.editions-enseignement.com

* dimension recommandées. La coupe de tête peut être annulée pour agrandir la hauteur de chemise