

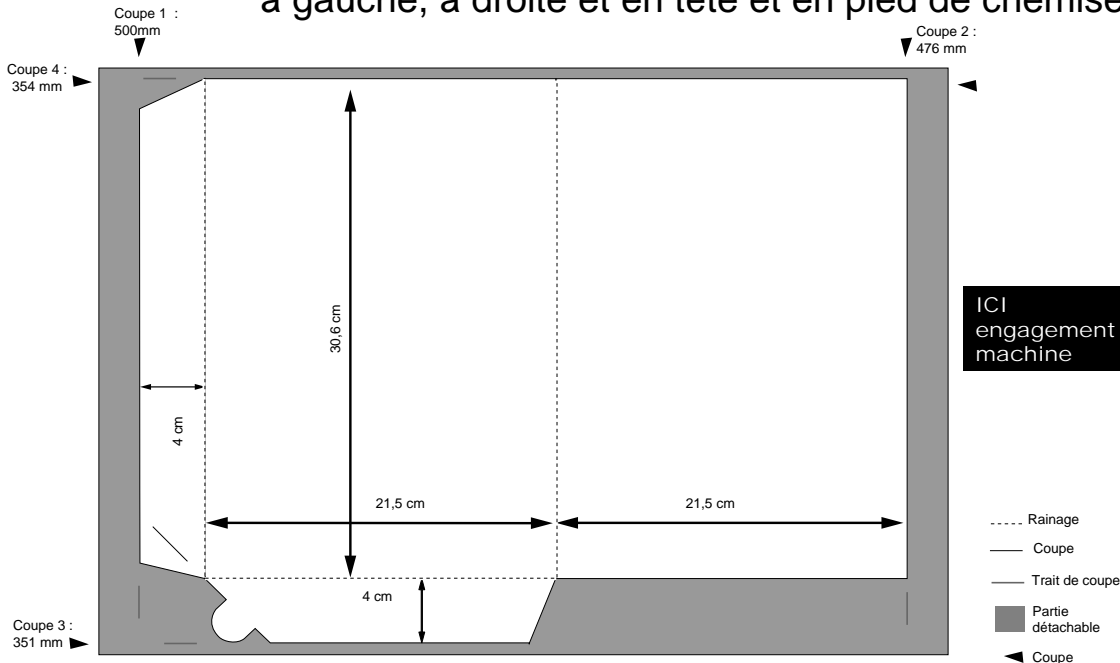
CHEMISES A RABAT sur feuilles pré-découpées et pré-rainées format 36x52cm

MODE D'EMPLOI

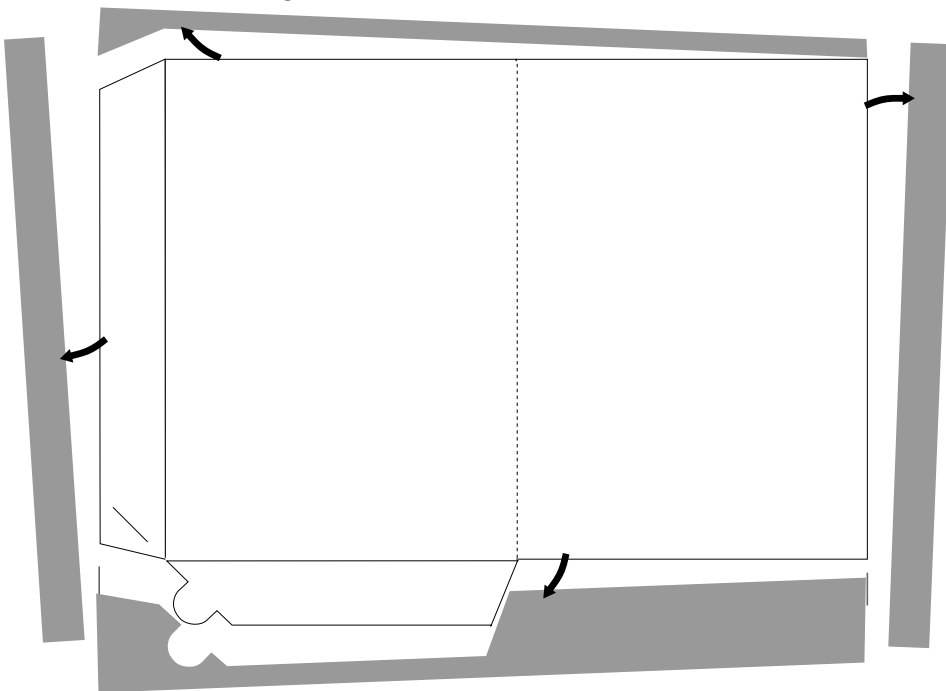
Séries
B

1°) Imprimer
en utilisant le côté d'engagement préconisé.

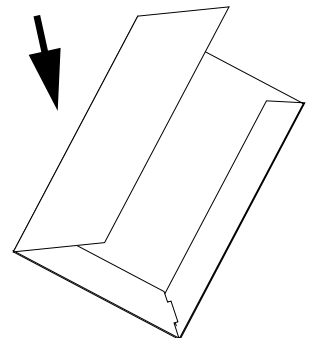
2°) Découper suivant les indications* de coupe
à gauche, à droite et en tête et en pied de chemise.



3°) Séparer le pied de la chemise manuellement
par groupe de 3/4 chemises.



4°) Laisser à plat ou
plier pour votre client.



Nous recommandons :

— de ne pas trop manipuler les feuilles AVANT leur impression en machine. Eviter toute torsion susceptible de faire sauter les points d'attache des découpes.

— les traits de coupe (en bleu) sont surtout là à titre indicatif.

— Le passage en machine doit être le plus linéaire possible et l'enroulement autour d'un rouleau pendant l'impression est à éviter

— de bien tester le produit AVANT de lancer une série importante pour voir si il est bien compatible avec votre machine (lancer quelques pages une a une).

— Ces feuilles pré-découpées et pré-rainées ont été réalisés avec beaucoup de soin et d'attention afin qu'aucune aspérité ne viennent endommager une quelconque partie de votre machine sur le recto de ces feuilles. Aussi, quoique possible nous déconseillons l'impression du Verso.

— Les coupes sont données ici à titre indicatif

— Sur les rainages, il peut y avoir des difficultés d'impression suivant la machine.

Merci de nous transmettre vos remarques
(utilisation, type de matériel utilisé, réaction et demande de vos clients, etc...)
nous les utiliserons pour améliorer nos produits
et surtout en créant de nouveaux.
à info@editions-enseignement.com
Quelques infos sur www.editions-enseignement.com

* dimensions recommandées.